

Üldised ohutusnõuded

1. Kasuta jõulupuujalga kooskõlas antud juhendiga ja ainult siseruumides! (Enne kasutamist lõika jõulupuud tüvest sirgelt 2-3cm. See tagab ka jõulupuud pikema säilivuse).
2. Kui pigaldad jõulupuud, jälgi et põranda tasapind oleks loodis ja stabiilne. Samuti jälgi seda, et jõulupuud raskuskese oleks tasakaalus. Ühepoolse või ülekaalulise puu paigaldamisel olge eriti tähelepanelik!
3. Ära lase lastel kasutada jõulukuusejalga!
4. Paigalda jõulupuud ilma dekoratsioonideta!
5. Põlevate küünladega ÄRA KUNAGI jäta jõulupuud!
6. Ole väga ettevaatlik haardemehhanismiga ümber käies. Jalgpedaali tohib kasutada AINULT jalaga!
7. Tähelepanu! Katkist jõulupuujalga ei tohi kasutada.
8. Tootja vastutab ainult kahjude eest, mis on põhjustatud valedest materjalidest või valedest tootmisvõtetest. Kahjud mis on tekkinud ebaõigest kasutamisest, ei kuulu tootja ega müüja vastutuse alla.
9. Kui jõulukuusejalal on tekkinud struktuursed muudatused vale käitlemise või agressiivsete ainete (happed, lahustid, puhastusvahendid jne) mõjul, on kogu tootjapoolne vastutus välistatud.
10. Juhuslikke või kasutaja enda poolt tekitatud kahjustusi kasutajale ei kompenseerita!
11. Kui eemaldad jõulupuud jõulupuujalast, siis jälgi et puu pikali ei kukuks.
12. Vett võib valada ainult peale puu paigaldamist, vastasel juhul võib vesi üle ääre maha loksuda ja kahjustusi tekitada.

Enne jõulupuujala kasutamist loe põhjalikult käesolevat kasutusjuhendit.

Garantii

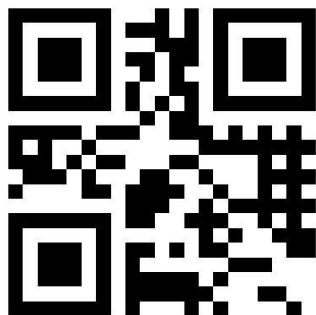
Antud tootele kehtib 5 aastane garantii (kassatšeki alusel).

Esindaja Eestis:

Edelgran OÜ
Veermee 23, Tallinn 11625
Tel +372 56 906996

www.facebook.com/edelgran
edelgran@edelgran.eu

Rõõmu kõigile!



www.edelgran.eu

Tootja: F-H-S Internatsional GmbH & Co. KG, An der Eickesmühle 35, D- 41238 Mönvhengladbach

AIANDUSTOOTED JA DEKORATIIVKIVID; JÕULUPUUD, KUUSEJALAD JA JÕULUTOOTED;
KUUSEMÜÜGITARVIKUD; JAE- NING HULGIMÜÜK E-pood www.edelgran.eu



Jõulupuujalg haardemehhanismiga

Mudelid Max 1 - Max 5



Enne kasutamist loe käesolev juhend hoolikalt läbi.

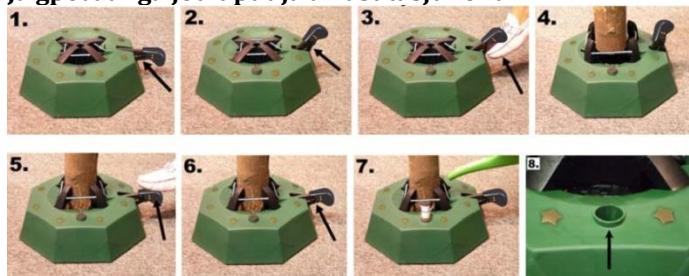
Nipp! Vaata paigalduse videot:



AIANDUSTOOTED JA DEKORATIIVKIVID; JÕULUPUUD, KUUSEJALAD JA JÕULUTOOTED;
KUUSEMÜÜGITARVIKUD; JAE- NING HULGIMÜÜK E-pood www.edelgran.eu

Mudel	Max 1	Max 2	Max 3	Max 4	Max 5
Puu max kõrgus	2 m	2,5 m	3 m	3,5 m	4,5 m
Veenõu	1,8 L	2,4 L	2,3 L	3,2 L	3,7 L
Puutüve läbimõõt	3-11 cm	3-11 cm	3-12 cm	3-14 cm	4-17 cm
Jala läbimõõt	32 cm	34 cm	36 cm	39 cm	44 cm
Kaal	4,9 kg	4,2 kg	5 kg	6 kg	9 kg

Jalgpedaaliga jõulupuujala kasutusjuhend



1. Jõulupuujalg peale soetamist

Algselt on jalgpedaali lukustusnupp (lapseluk) suletud asendis, kohakuti punase tabaluku märgiga. (Pilt 1)

2. Jõulupuujala lukustusest avamine

Et jõulupuujalga avada, lükka jalgpedaali lukustusnupp ülemisse asendisse, roheline märgiga kohakuti. (Pilt 2).

3. Haardemehhanismi avamine

Lükka kingajala ninaga jalgpedaal ülemisse asendisse! (Pilt 3). **Hoia oma käed haardemehhanismist eemal**, haardemehhanism avaneb vedrude toel järsult ning tugeva survega!

4. Jõulupuu paigaldamine

Jälgi, et jõulupuu tüvi oleks lõigatud otse. Tüve fikseerumist hõlbustab jõulupuujala põhjas olev teravik. Sisesta puu täpselt keskele, jälgi et puu oleks servadest võrdsetel kaugustel ja otse püsti. (Pilt. 4). Lihtsam on paigaldada võrkpakendis puud.

5. Jõulupuujala sulgemine

Suru jalgpedaali korduvalt allapoole seni kuni haardemehhanismi 4 haaratsit on kindlalt ümber puu tüve fikseerunud. (Pilt 5). Kontrolli kas puu on kindlalt kinni. Kui ei, siis jätkka jalgpedaaliga surumist seni kuni puu on korralikult kinnitunud.

6. Lukustusnupu sulgemine

Niipea kui jõulupuujalg on korralikult kinnitatud, pressi lukustusnupp allapoole punase tabalukuga märgi suunas. Seejärel on jalgpedaal lukustunud.

7. Täida jõulupuujalg veega

Kalla jõulupuujalga vett seni kuni veetaseme näidik tõuseb punase värvini (nähtavale ilmub kiri "MAX"). Ära vala vett enne kui puu on jõulupuujalga sisestatud! Kui veetaseme näidik langeb allapoole, korda toimingut uuesti.

8. Veest tühjendamine

Tühjenda jõulupuujalg soovitavalt õues mitte siseruumides. Tõmba ettevaatlikult veetaseme näidik jõulupuujala korpusest välja ja tühjenda jõulupuujalg selle ava kaudu.

9. Hooldamine

Peale kasutamist lase jõupuuajal korralikult kuivada, määri metallosasid õrnalt õliga ja ladusta jõulupuujalg kuiva kohta. Enne järgmist kasutamist kontrolli kaabel ja kõik liikuvad osad, et nad oleksid terved.