

Üldised ohutusnõuded

1. Kasutage kuusejalga üksnes kasutusjuhendi järgi ja ainult kuuse kinnitamiseks siseruumides! Kindlasti kuusepuu tüve ots alt enne paigaldamist sirgeks lõigata.
2. Püstitamisel tuleb jälgida, et kuusk ja kuusejalg moodustaksid tugeva ja sirge terviku. Ebaühtlaselt kasvanud kuuskede puhul tuleb hoolikalt jälgida kaalujaotust ja seadistada puu tasakaalu!
3. Ärge lubage lastel kuusejalga üles seada ega selle kallal toimetada!
4. Kuusk tuleb püstitada enne kaunistamist ehetega!
5. Kuuske, millel põlevad küünlad, ei tohi kunagi omaette jätta!
6. Vigastuste ohu tõttu ei tohi kätega pingutuskambrite ümber toimetada, jalgpedaali tohib üksnes jala abil kasutada!
7. Tähelepanu: vigastatud kuusejalga ei tohi uuesti kasutada!
8. Kuusejala avamisel kuuse eemaldamiseks tuleb jälgida, et kuusk ümber ei kukuks!
9. Vooluadapterit ja valguselemente tohib üksnes kuivades sisetingimustes kasutada!
10. Vooluadapterit ja valguselemente ei tohi märjana kasutada!
11. Voolukaablit ei tohi ei lühemaks lõigata ega pikendada.
12. Selle seadme valguselemendi järgi ei tohi teisi valguseadmeid ühendada!
13. Valguselemente ei tohi pakendis vooluvõrku ühendada.
14. Valgustust tohib kasutada üksnes seadmega kaasasoleva adapteriga.
15. LED-elemente ei saa välja vahetada.
16. Kuusejala täitmisel veega tuleks alati voolukaabel elektrivõrgust lahti ühendada.
17. Kui mõni valgustuse- või elektriline osa on kahjustada saanud, ei tohi seda valgustust enam kasutada..
18. See toode ei ole mõeldud lastele kasutamiseks!

Enne jõulupuujala kasutamist loe põhjalikult käesolevat kasutusjuhendit.

Garantii

Antud tootele kehtib 5 aastane garantii (kassatšeki alusel).

Esindaja Eestis:

Edelgran OÜ
Veerme 23, Tallinn 11625
Tel +372 56 906996

www.facebook.com/edelgran
edelgran@edelgran.eu

Rõõmu kõigile!

www.edelgran.eu

Tootja: F-H-S Internatsional GmbH & Co. KG, An der Eickesmühle 35, D- 41238 Mönvhengladbach
AIANDUSTOOTED JA DEKORATIIVKIVID; JÕULUPUUD, KUUSEJALAD JA JÕULUTOOTED;
KUUSEMÜGITARVIKUD; JAE- NING HULGIMÜÜK E-pood www.edelgran.eu



Jõulupuujalg haardemehhanismiga

Kuusejalg LED valgustusega



Enne kasutamist loe käesolev juhend
hoolikalt läbi.

Nipp! Vaata paigalduse videot:



AIANDUSTOOTED JA DEKORATIIVKIVID; JÕULUPUUD, KUUSEJALAD JA JÕULUTOOTED;
KUUSEMÜGITARVIKUD; JAE- NING HULGIMÜÜK E-pood www.edelgran.eu

- Puu maks. kõrgus 3,5m
- Puutüve läbimõõt kuni 3-14cm
- 230V~50Hz
- Veenõu 3,2L
- Kaal 6kg
- Läbimõõt 37cm
- 100% plastikust korpus
- Lapselukk
- Veetaseme indikaator

LED Valgustuse tehnilised andmed:

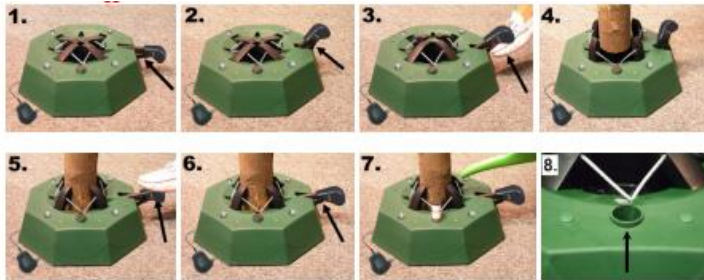
Adaptori sisendvool:

Adaptori väljundvool: 13,5V - 150mA

Üksik LED: 3V - 0,5W

Voolutarve: 2,4

Jalgpedaaliga jõulupuujala kasutusjuhend



- 1) Kuusejalg on tehase poolt fikseeritud pedaaliga suletud asendisse (pilt 1);
- 2) Kuusejala kasutamiseks liigutage pedaali turvakang ülespoole rohelise tähisega asendisse „Auf“ (pilt 2);
- 3) Klambrite avamiseks suruge jalgpedaali jalaga suunaga ülespoole, üle raskuspunkti (pilt 3)

Käed tuleb klambritest eemale hoida, kuna pingutuskäpad avanevad vedrujõuga!

- 4) Asetage kuusepuu sirgelt ja otse kuusejala sisse (pilt 4);
- 5) Vajutage kuuse kinnitamiseks pedaali mitu korda nii kaua, et klambrid hoiaksid kuuske tugevalt kinni (pilt. 5). Seejärel kõigutage kuuske kergelt kontrollimaks kas see on korralikult paigas ja vajadusel pedaali vajutades pingutage uuesti;
- 6) Kohe, kui puutüvi on korralikult kinnitatud, tuleb pedaali turvakang liigutada allapoole punasega tähistatud asendisse „Zu“ (pilt 6);

7) Täitke kuusejalg veega. Kui veetase jõuab punasega tähistatud tasemeni „Max“, on kuusejalg täielikult täidetud (pilt 7)!

Tähelepanu: ületäitmisel tuleb liigne vesi üle ääre! Kuusejalga tohib veega täita alles pärast kuuse kinnitamist. Jälgige, et vesi ei loksuks maha ega valguselementide peale, vajadusel eemaldage üle loksunud vesi kuiva lapiga!

8) Veest tühjendamiseks eemaldage kontroll mõõduvarras august, mille kaudu saab jala kerge vaevaaga veest tühjendada (pilt 8).

9) Hooldamiseks tuleb kuusejalg peale kasutamist kuivatada ning selle metallist osad kergelt sisse õlitada. Hoida kuivas kohas. Enne uuesti kasutamist tuleb ühenduste liikuvust kontrollida ja kontrollida ega korpusel mõrasid või muid defekte pole.