

## Üldised ohutusnõuded

1. Kasuta jõulupuujalga kooskõlas antud juhendiga ja ainult siseruumides! (Enne kasutamist lõika jõulupuu tüvest sirgelt 2-3cm. See tagab ka jõulupuu pikema säilivuse).
2. Kui paigaldad jõulupuud, jälgi et põranda tasapind oleks loodis ja stabiilne. Samuti jälgi seda, et jõulupuu raskuskese oleks tasakaalus. Ühepoolse või ülekaalulise puu paigaldamisel olge eriti tähelepanelik!
3. Ära lase lastel kasutada jõulukuusejalga!
4. Paigalda jõulupuu ilma dekoratsioonideta!
5. Põlevate küünaldega ÄRA KUNAGI jäta jõulupuud järelvalveta!
6. Ole väga ettevaatlik haardemehhanismiga ümber käies.
7. Tähelepanu! Katkist jõulupuujalga ei tohi kasutada.
8. Tootja vastutab ainult kahjude eest, mis on põhjustatud valedest materjalidest või valedest tootmisvõtetest. Kahjud mis on tekkinud ebaõigest kasutamisest, ei kuulu tootja ega müüja vastutuse alla.
9. Kui jõulukuusejalal on tekkinud struktuursed muudatused vale käitlemise või agressiivsete ainete (happed, lahustid, puhastusvahendid jne) mõjul, on kogu tootjapoolne vastutus välistatud.
10. Juhuslikke või kasutaja enda poolt tekitatud kahjustusi kasutajale ei kompenseerita!
11. Kui eemaldad jõulupuud jõulupuujalast, siis jälgi et puu pikali ei kukuks.
12. Vett võib valada ainult peale puu paigaldamist, vastasel juhul võib vesi üle ääre maha loksuda ja kahjustusi tekitada.

**Enne jõulupuujala kasutamist loe põhjalikult käesolevat kasutusjuhendit.**

Toodetud Hiinas

Importija:

Edelgran OÜ

**Esindus:**

Sõpruse Puiestee 255, Tallinn 13414

**Laoaadress:**

Veerme 23/5, Tallinn 11625

Tel +372 56 906996

[edelgran@edelgran.eu](mailto:edelgran@edelgran.eu)

[www.edelgran.eu](http://www.edelgran.eu)

[www.facebook.com/edelgran](https://www.facebook.com/edelgran)



## Jõulupuujalg haardemehhanismiga

### Choice seeria kuusejalad



*Rõõmu kõigile!*

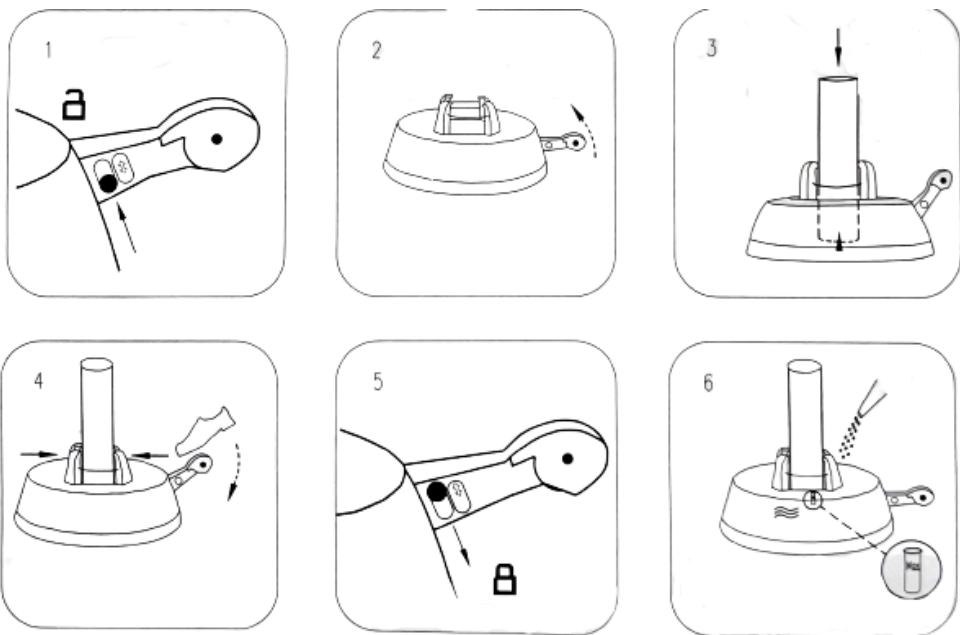
Enne kasutamist loe käesolev juhend hoolikalt läbi.

GRILLID JA TARVIKUD; AIANDUSTOOTED JA DEKORATIIVKIVID; JÕULUPUUD, KUUSEJALAD JA JÕULUTOOTED; KUUSEMÜÜGITARVIKUD; JAE- NING HULGIMÜÜK  
E-pood [www.edelgran.eu](http://www.edelgran.eu)

GRILLID JA TARVIKUD; AIANDUSTOOTED JA DEKORATIIVKIVID; JÕULUPUUD, KUUSEJALAD JA JÕULUTOOTED; KUUSEMÜÜGITARVIKUD; JAE- NING HULGIMÜÜK  
E-pood [www.edelgran.eu](http://www.edelgran.eu)

Mudel	220	270
Puu maksimaalne pikkus	2,2 m	2,7 m
Puutüve max. läbimõõt	5-13 cm	5-13 cm
Veenõu maht	3 L	3,7 L
Kuusejala läbimõõt	34 cm	37 cm

### Choice jõulupuujala kasutusjuhend



#### 1. Jõulupuujalg peale soetamist

Algselt on punane lukustusnupp (lapseluk) suletud asendis.

#### 2. Jõulupuujala lukustusest avamine

Et jõulupuujala avada, tõmba punast lukustusnuppu suunaga ülespoole. (Pilt 1).

#### 3. Haardemehhanismi avamine

Haardemehhanismi avamiseks lükka lukustusnupp kõige ülemisse asendisse (Pilt 2). **Hoia oma käed haardemehhanismist eemal**, haardemehhanism avaneb vedrude toel järsult ning tugeva survega!

#### 4. Jõulupuu paigaldamine

Jälgi, et jõulupuu tüvi oleks lõigatud otse. **Enne jõulupuu paigaldamist soovitame puurida auk jõulupuu tüve alla, see tagab puu kindla ja püstise asendi.** Paigalda puu täpselt keskele, jälgi et puu oleks servadest võrdsetel kaugustel ja otse püsti. (Pilt.3). Lihtsam on paigaldada võrkpakendis puud. Puu paigaldamisel ära löö jõulupuud vastu jõulupuujala põhja! See vigastab toodet.

#### 5. Jõulupuujala sulgemine

Lükka avanenud musta kangi suunaga allapoole kuni haardemehhanismi 4 haaratsit on kindlalt ümber puu tüve fikseerunud. (Pilt 4). Kontrolli kas puu on kindlalt kinni. Kui ei, siis jätkka kangi lükkamist seni kuni puu on korralikult kinnitunud.

#### 6. Lukustusnupu sulgemine

Niipea kui jõulupuujalg on korralikult kinnitatud, pressi punane lukustusnupp allapoole. Seejärel on süsteem lukustunud.

#### 7. Täida jõulupuujalg veega

Kalla jõulupuujalga vett seni kuni veetaseme näidik tõuseb punase värvini (nähtavale ilmub kiri "MAX"). Ära vala vett enne kui puu on jõulupuujalga sisestatud! Kui veetaseme näidik langeb allapoole, korda toimingut uuesti. Peale jõulupuujalale vee valamist jälgi, et vett ei imbu välja. Korda tegevust iga kord kui oled vett juurde valanud.

#### 8. Veest tühjendamine

Tühjenda jõulupuujalg soovitatavalt õues mitte siseruumides. Eemalda kuusk kuusejalast. Vala vesi välja.

#### 9. Hooldamine

Peale kasutamist lase jõupuujalal korralikult kuivada, määri metallosasid õrnalt õliga ja ladusta jõulupuujalg kuiva kohta. Enne järgmist kasutamist kontrolli kaabel ja kõik liikuvad osad, et nad oleksid terv

